

Náttúra og tækni

60 minuttir



Navn	Flokkur
Skúli	Lærari

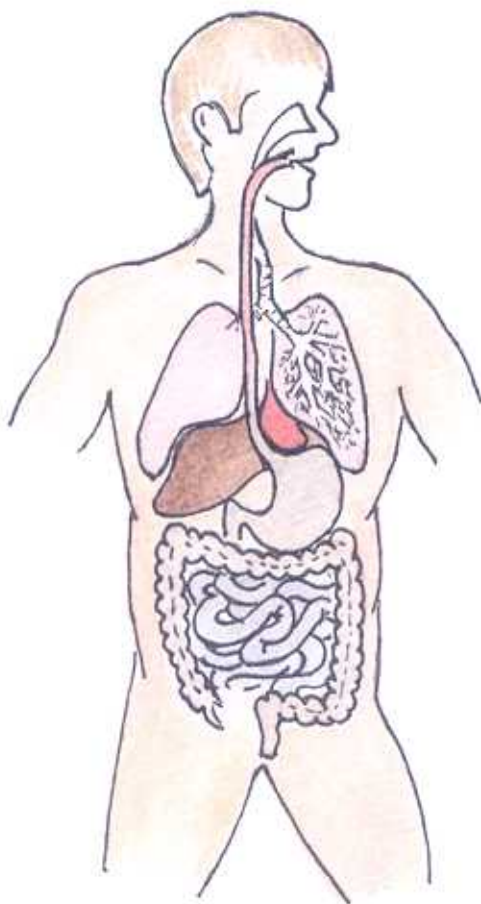
Svarini verða skrivað á uppgávuarkið. Um það er ein uppgáva, sum tú ikki dugir, far so víðari.

Tú kanst skriva við blýanti.

1.

Mannakroppurinn

1. Set striku millum mynd og orð



Vælinði

Tarmar

Baktarm

Magi

2. Set kross við rétta svarið

a. Nær brúkar tú mest orku?

Tá tú t.d. rennur

Tá tú situr við telduna

Tá tú fert við bili í staðin fyri at ganga

b. Hvat merkir "light"?

Voran vigar lítið

Minni feitt ella sukur enn tað er í øðrum vørum

Tú kanst eta so nógv tær lystir

c. Tá tú íðkar ?

Dugir verri í føroyskum

Verður tú troyttari í tímunum

Orkar tú betur at fylgja við í skúlanum

d. Hví er tað gott at eta grovan mat?

So kroppurin kann gera gall

Týdninigarmikið fyri vøddarnar

Tað mettar væl og heldur gongd í maga og tarmum

e. Hvat skalt tú eta fyri at vera vís/ur í at tú etur sunt?

Bara eta fisk

Einki feitt eta

Eta fjølbroytt

f. Hvat brúkar kroppurin feitti til?

Styrkja beinagrindina

Til feittvevnað og flyta nakrar vitaminir runt í kroppinum

Feittið verður ikki brúkt til nakað

2.

Súgdjór

a) Í Føroyum liva trý vill landsúgdjór. Hvørji eru tey?

b) Hvat av hesum veiða vit?

c) Hvat av hesum trimum ger mest skaða?

d) Hvat hava øll súgdjór til felags, í mun til onnur djór?

e) Nevn 5 hvalasløg.

3.

Lofthavið

a) Hvønn týdning hevur lofthavið fyri Jørðina ?

b) Hvønn týdning hevur osonlagið ?

c) Hvussu gerst hátrýst og lágtrýst ?

4.

Plantur

Skriva navnið á plantuni:



a) _____



b) _____



c) _____



d) _____

e) Hvat er ljóssamruni? (fotosyntesa) Sí mynd



5.

Fuglar

Skriva navnið á fuglunum:





















6.

Fiskur

Set rætta talið í kassan:

Livur

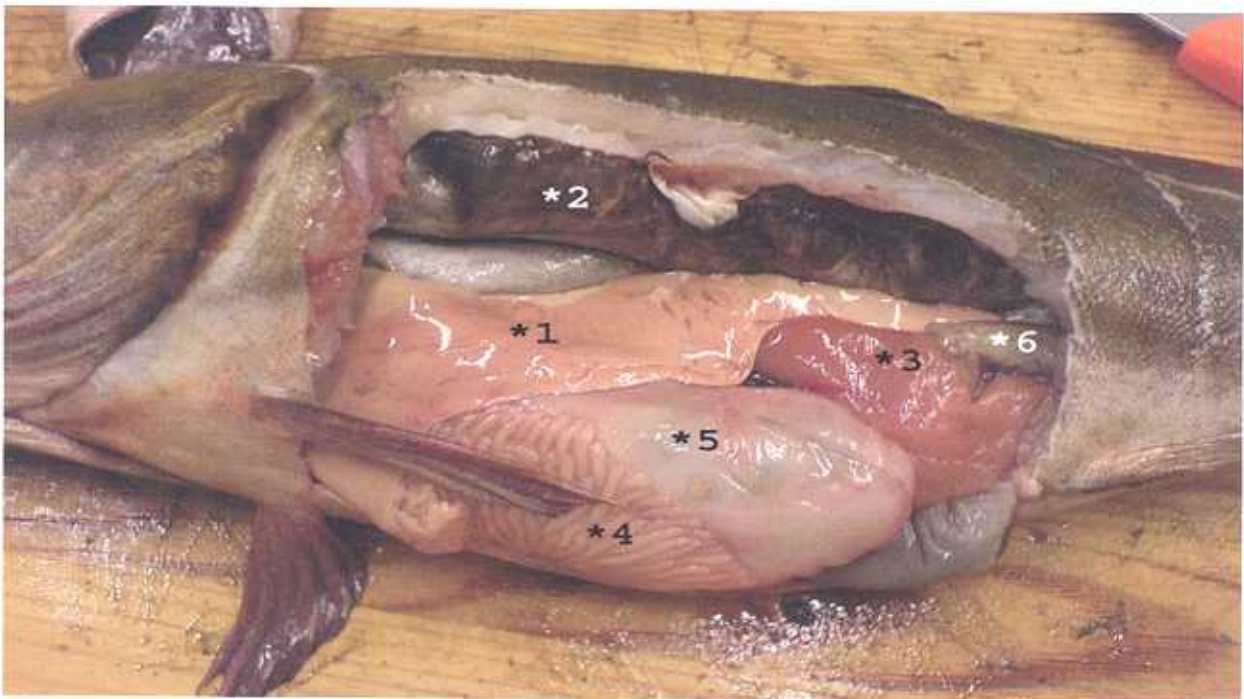
Magi

Rogn

Garnar

Sundmagi

Skúvgarnar 4



7.

Fiskur

Set rætta talið í kassan (2 eru sett)

a. Nevn eitt fiskaslag, sum feroyingar ala _____

Set navn á:

b.



c.



d.



e.



f.



g.



h.



i.



8.

Jarðfrøði

Set x við rætta svarið

Hvønn skala brúka vit at máta jarðskjálvta ?

- a) Richterskalain
- b) Hekto pascal
- c) Barometur

Hvar er jørðin heitast?

- c) Í kjarnuni
- d) Í kápuni
- e) Í skorpuni

Hvussu nógv sløg av basaltfláum eru í Føroyum?

- f) Trý
- g) Fýra
- h) Fimm

Nær var Føroyaøkið til?

- i) Fyri 200 milliόνum árum síðan
- j) Fyri 60 milliόνum árum síðan
- k) Fyri 100 árum síðan

Hvat fláaøkið er tjúkkast?

- l) Ovastu fláirnar
- m) Miðfláirnar
- n) Niðastu fláirnar

9.

Atlasuppgávur

Nevn trý lond, sum hava strond út til hesi heimshøvini:

a) Atlantshavið _____, _____ og _____

b) Indiahavið _____, _____ og _____

c) Kyrrahavið _____, _____ og _____

d) Ferðast runt Miðjarðarhavið. Hvørji av hesum londum hava strond út til Miðjarðarhavið?
Set ring um tey.

Spania

Italia

Bulgaria

Jordan

Portugal

Marokko

Grikkaland

Irak

e) Í hvørjum heimshavi liggja Føroyar? _____

f) Nevn 8 Norðurlond _____, _____,

_____ , _____ , _____ ,

_____ , _____ , _____

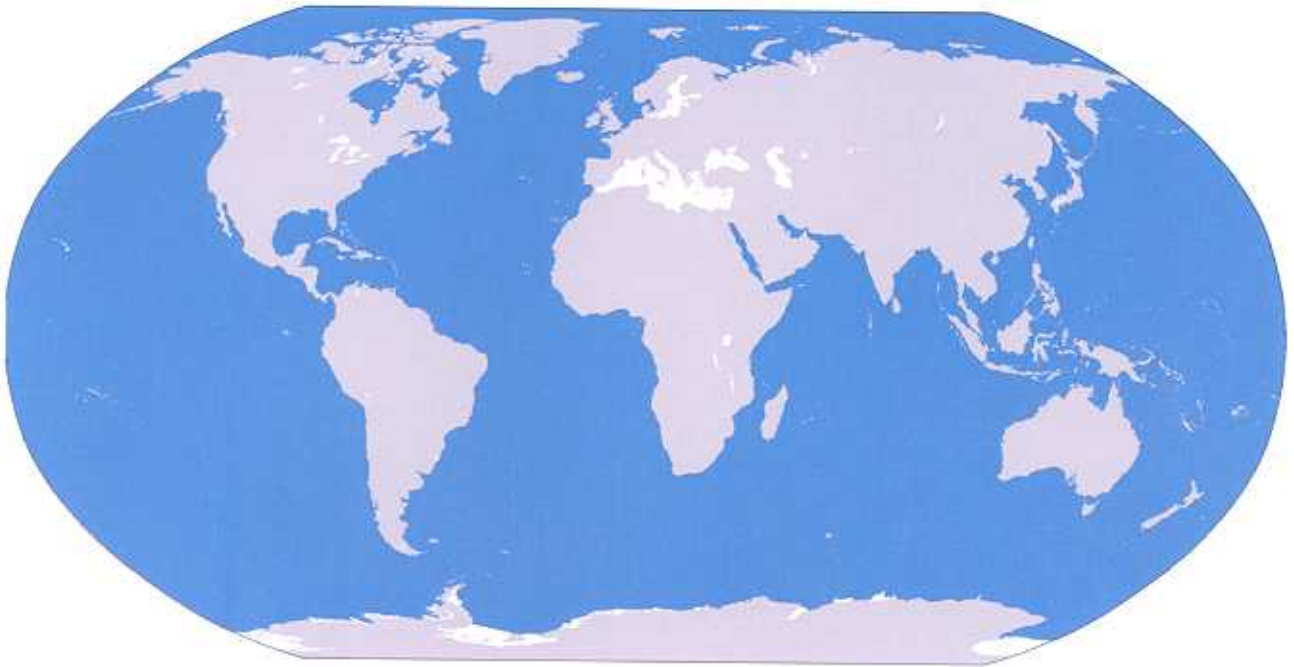
Set píl frá navnið til rétta stað á kortinum

Kyrrahavið

Atlantshavið

Indiahavið

Íshavið

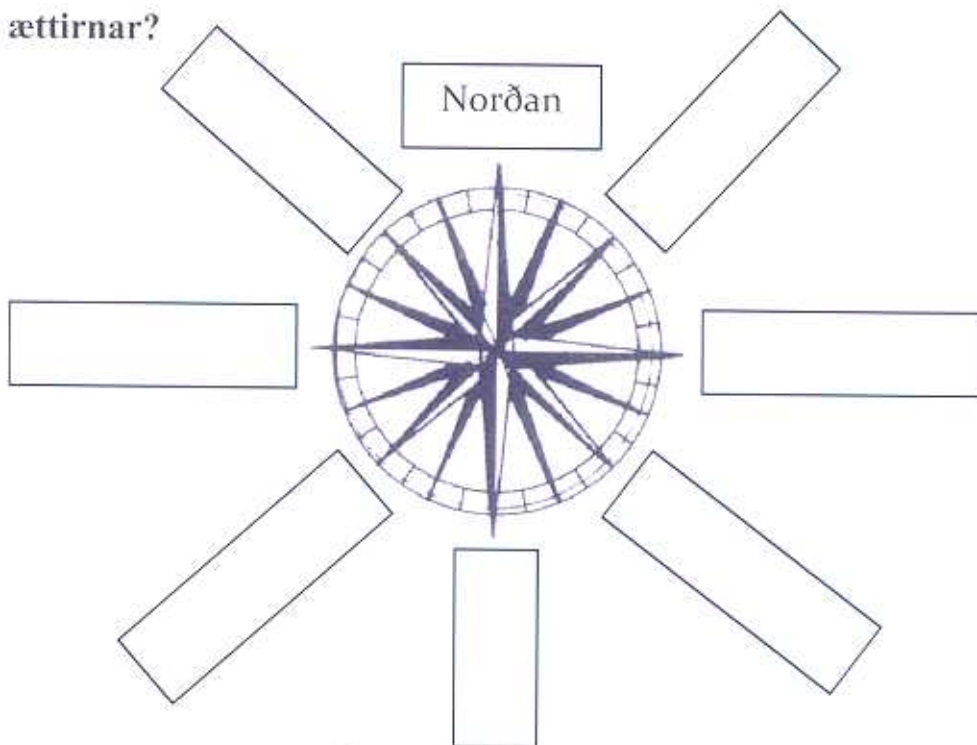


10

Ættirnar

Set növn í kassarnar.

Hvussu eita ættirnar?





Prent: Føroyaprent